

**ÜBERSPANNUNGSSCHUTZ
GEFAHRENMELDEANLAGEN**



HÖCHSTE ANLAGENVERFÜGBARKEIT IN DER SICHERHEITSTECHNIK

Der Anteil an empfindlicher Elektronik in der komplexen Sicherheitstechnik nimmt rasant zu. Daher ist es heute notwendig, Sicherheitssysteme in ein Blitz- und Überspannungsschutzkonzept zu integrieren.

Bei Anlagen, die an sensiblen Punkten der Industrie, im Gewerbe und im Privatbereich installiert sind, kann ein Ausfall hohe Kosten und Folgeschäden verursachen.

Blitz- und Überspannungen sind laut Aussage der Versicherungswirtschaft einer der häufigsten Ursachen bei der Zerstörung hochwertiger elektrotechnischer Anlagen und daraus resultierender Folgeschäden.

Als Errichter von Brandmeldeanlagen, Einbruchmeldeanlagen, Videoüberwachungsanlagen bzw. Gefahrenmeldeanlagen sind Sie direkter An-

sprechpartner beim Betreiber und sehen die Schwachstellen vor Ort.

Nutzen Sie die langjährige Erfahrung von Leutron in den Bereichen innerer Blitz- und Überspannungsschutz. Unsere in Deutschland gefertigten Produkte beweisen durch ausgereifte Technik tagtäglich ihre Zuverlässigkeit.

Die Abbildung 1 stellt Schnittstellen von sicherheitstechnischen Anlagen dar, die Sie nach DIN VDE 0185305 und VdS-Richtlinien in Ihr Sicherheitskonzept einbinden sollen.

Vorteile durch Leutron Blitz- und Überspannungsschutzkomponenten in der Gebäudetechnik

- Einheitliches Gesamtkonzept
- Erhöhte Ausfallsicherheit
- Aufrechterhaltung von EDV-Systemen und Sicherheitseinrichtungen
- Reduzierung von Fehlalarmen
- Schutzmodule der MP-Serie können ohne Signalbeeinflussung entfernt und gewechselt werden
- Spannungsvarianten für zwei Doppeladern (2 DA) mit vier Signaladern verfügbar
- Platzsparender Einbau der MP-Serie
- Überspannung wird auf ungefährliche Werte (niedrige Schutzpegel) begrenzt

PRODUKTAUSWAHL*

Produkte auf der Netzseite (230 V)	Artikelnummer	IEC Prüfklasse/ EN Typ	
PP BC TNS 25/100/FM	37 39 52	Typ 1+2 / class I + II	4-polig, mit Fernmeldekontakt
EP C TN 275/FM	38 12 48	Typ 2 / class II	2-polig, mit Fernmeldekontakt
Produkte auf der Signalseite	Artikelnummer	IEC Prüfklasse/ EN Typ	Geschützte Adern
MP 2x2 GDT+12V-Ad-Pg ST *1 *2	97 00 26	D1/C2/C1/C3	2 DA
MP 2x2 GDT+24V-Ad-Pg ST *1 *2	97 00 27	D1/C2/C1/C3	2 DA
MP 2x2 GDT+5V-Ad-Ad-Pg ST *1 *2	97 00 39	D1/C2/C1/C3	2 DA
MP 2x2 GDT+12V-Ad-Ad-Pg ST *1 *2	97 00 40	D1/C2/C1/C3	2 DA
MP 2x2 GDT+24V-Ad-Ad-Pg ST *1 *2	97 00 41	D1/C2/C1/C3	2 DA
MP 2x2 GDT+36V-Ad-Ad-Pg ST *1 *2	97 00 42	D1/C2/C1/C3	2 DA
MP 2x2 GDT+48V-Ad-Ad-Pg ST *1 *2	97 00 43	D1/C2/C1/C3	2 DA
MP 2x2 GDT+60V-Ad-Ad-Pg ST *1 *2	97 00 44	D1/C2/C1/C3	2 DA
MP 2x2 GDT+180V-Ad-Ad-Pg ST *1 *2	97 00 45	D1/C2/C1/C3	2 DA
MP 2x2 24V-HF ST *3 *4	97 10 51	D1/C2/C1/C3	2 DA
MP 2x2 GDT+60V-Ad-Ad ST *1 *2	97 00 16	D1/C2/C1/C3	2 DA
DataPro Koax-8V-BNC-75 Ohm	54 43 40	D1/C2/C1/C3	
DP RJ45-CAT6-48V-Tr	24 00 05	C2/C1/C3	8 Signaladern
DP 8xRJ45-6V-WG	19 40 50	C2/C1/C3	8 Signaladern
DP 1xRJ45-PoE-Alu	24 00 21	C2/C1/C3	8 Signaladern
DP 3x8RJ45-19"	19 40 33	C2/C1/C3	24 x 8 Adern
*1 MP Base 2x2 Base-R (Zubehör)	97 00 00	-	Socket mit direkter Erdung
*2 MP Base 2x2 Base-R GDT (Zubehör)	97 00 01	-	Socket mit indirekter Erdung
*3 MP Base 2x2 (Zubehör)	97 00 03	-	Socket mit direkter Erdung
*4 MP Base 2x2 GDT (Zubehör)	97 00 04	-	Socket mit indirekter Erdung

* Ausführliche Produktinformationen können Sie dem Leutron-Katalog entnehmen. Wir beraten Sie gerne.

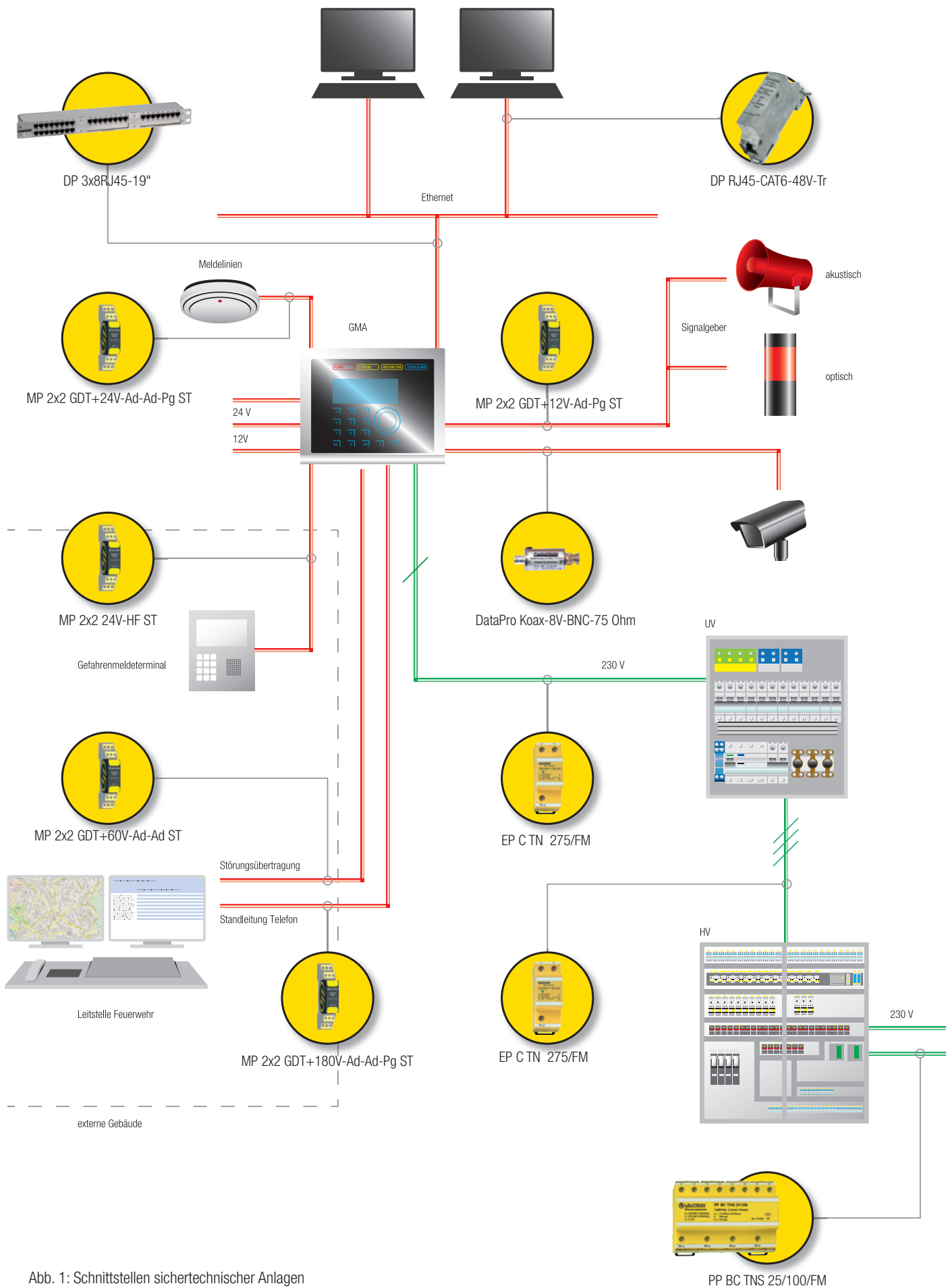


Abb. 1: Schnittstellen sichertechnischer Anlagen

**LEUTRON GMBH**

BLITZ- UND ÜBERSpannungSSCHUTZ

GAUSSSTRASSE 2

D-70771 LEINFELDEN-ECHTERDINGEN

T: +49-(0)711-94771-0

F: +49-(0)711-94771-70

INFO@LEUTRON.DE

WWW.LEUTRON.DE

Änderungen in Form und Technik behalten wir uns im Sinne des technischen Fortschritts vor. Die Abbildungen sind unverbindlich. Für Irrtümer und Druckfehler übernehmen wir keine Haftung.

Alle Aufträge werden ausschließlich zu den bekannten Allgemeinen Verkaufsbedingungen, die auf der Website von Leutron angeführt sind, entgegengenommen.

© Leutron GmbH, GMA_dt 02/2018 Art.- Nr.: 98 01 56

WWW.LEUTRON.DE